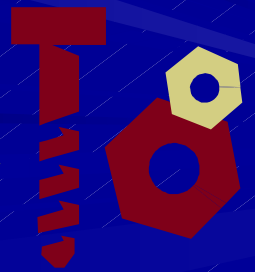
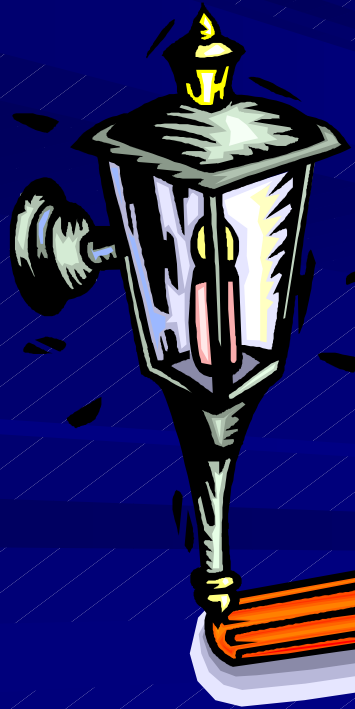


František Krizik



Život



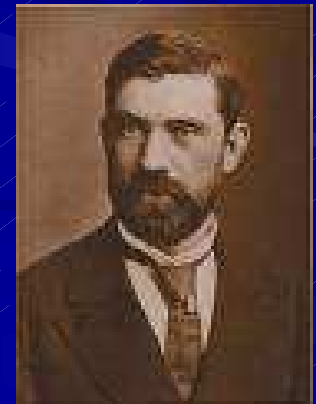
- František Křižík se narodil 8. července 1847 v městečku Plánice v rodině venkovského ševce.

- Vystudoval české reálné gymnázium.

- Pro nedostatek peněz sice neodmaturoval, ale na techniku jej přijali jako mimořádného posluchače.

- Po studiích nastoupil jako železniční opravář a úředník u drah a později pracoval jako přednosta telegrafního oddělení

- Zemřel 22. ledna 1941



Křížíkovy vynálezy

- Prvním jeho vynálezem bylo dálkově ovládané elektrické návěstidlo.



- Sestavil blokovací zařízení, které bránilo srážkám vlaků.

- Dále pak zdokonalil obloukovou lampu vynálezce Jabločkova.

- Postavil v Praze tramvajovou trať.

- Postavil také tři automobily na elektrický pohon.

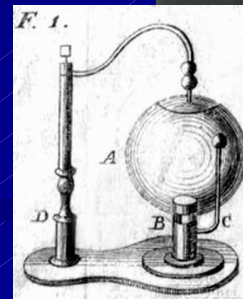
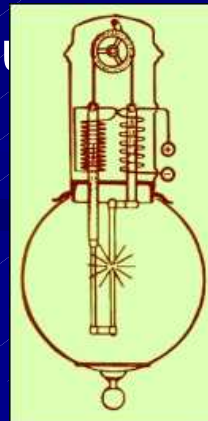
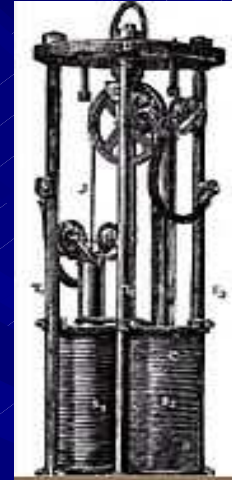
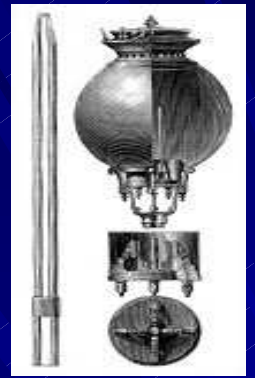


- Dále postavil elektrickou mlátičku a elektrické lokomotivy.

- Jeho dalším velkolepým dílem je světelná fontána na Výstavišti.

Oblouková lampa

- Problém velmi účinných obloukových lamp bylo uhořívání uhlíkových elektrod.
- Křižík zkonstruoval jednoduché elektromagnetické zařízení, které pomocí dvou cívek a kuželových železných jader udržovalo stálý proud lampou.
- Obloukové lampy brzy rozzářily Písek, Jindřichův Hradec a další česká města.
- Za obloukovou lampu dostal Křižík spoustu ocenění a medailí.



Tramvajová trať

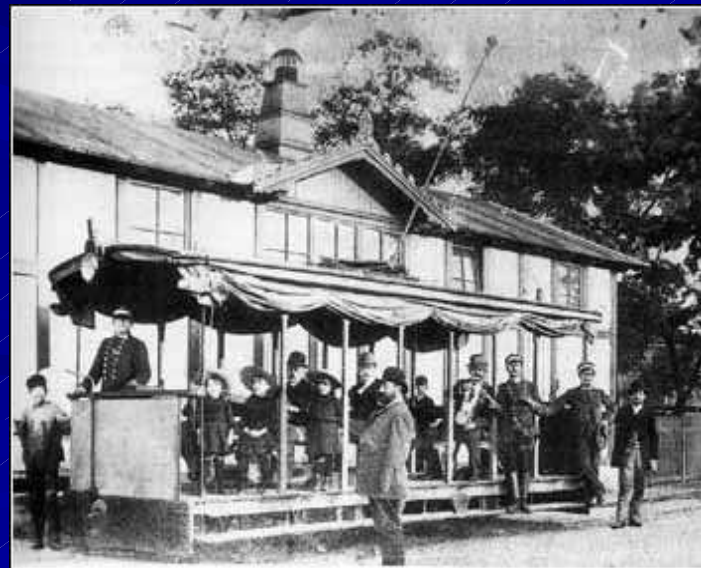


- Křižík nejprve vybuďoval tramvajovou trať na Letné.

Měřila sice pouze 800 metrů, ale stala se opravdovou senzací.

-Později zprovoznil hlavní část trati Florenc – Karlín – Libeň – Vysočany.

Po prodloužení a rozvětvení měřila trať 8 km a přepravovala ročně 2 miliony pasažérů.

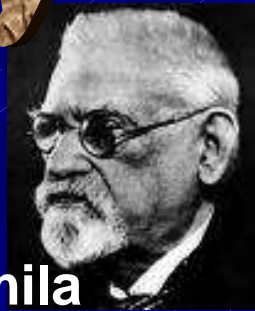


Světelná fontána

- Velkou slávu přinesla Křížíkovi jeho světelná fontána na Výstavišti.
- Chodily se na ni dívat statisíce lidí.
- A ještě dnes uchvacuje svou krásou a originalitou.



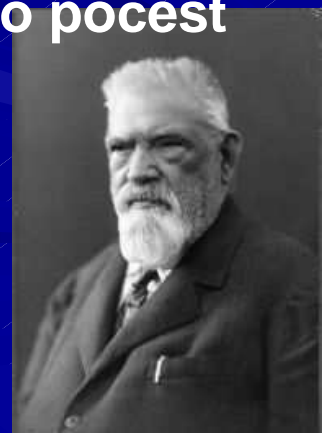
Zajímavosti a pocty



-Křižík je nazýván českým Edisonem (dokonce se narodil ve stejném roce)

- Křižík měl později nebezpečného konkurenta inženýra Emila Kolbena. Zatímco Křižík věřil v stejnosměrný proud, Kolben pochopil, že větší perspektivu má proud střídavý, díky tomu se mu začalo dařit, zatímco Křižík se dostává do finančních potíží.

- Dostal Řád Františka Josefa I., Řád železné koruny, stal se císařským radou a dostal čestný doktorát technických věd. Je pohřben na vyšehradském Slavíně a dnes je na jeho počest pojmenováno mnoho ulic.



Конец

